



**Type woning :** Vrijstaande villa

**Locatie :** Moraira\_Teulada

**Slaapkamers :** 4

**Badkamers :** 4

**Zwembad :** Privé

**Tuin :** Privé

**Uitzicht :** Zeezicht

**Opp. woning :** 346 m<sup>2</sup>

**Opp. terrein :** 13000 m<sup>2</sup>

✓ Solarium

✓ Pre-installatie airco

## NIEUWBOUW VILLA IN MORAIRA MET UITZICHT OP ZEE

Nieuwbouw villa in Moraira met privé zwembad en uitzicht op zee.

Op de begane grond vinden we een grote woon-eetkamer en open keuken, master bedroom met walking wardrobe en badkamer, terras aan de voorzijde met toegang tot het zwembad.

Op de eerste verdieping is 3 slaapkamers met inbouwkasten, 3 badkamers en suite.

Ook hier is er een kelder van 81m2 met wijnkelder.

De villa zal worden gebouwd met materialen van hoge kwaliteit.

De keuken zal worden gekozen door de klant, keukenkasten, werkblad en apparatuur.

Airconditioning met klimaatbeheersingssysteem (condense) in de woonkamers en slaapkamers. Mitsubishi merk.

Het zwembad zal worden gebouwd met een buiten douche (warm/koud water aansluiting).

Automatische toegangspoort voor de auto's met afstandsbediening en automatische voetgangersdeur.

Tuin naar keuze van de klant.

Moraira is een kleine stad met goede restaurants, bars en tal van supermarkten in de buurt.

Er is een zeer aangenaam strand direct naast de stad dat zeer geschikt is voor gezinnen.

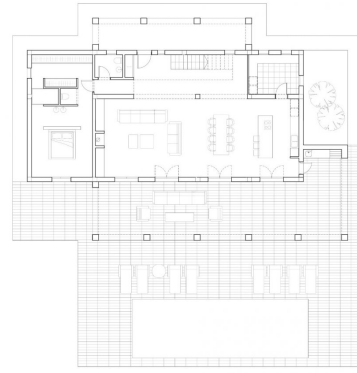
De boulevard biedt een geweldig uitzicht op Penon Ifach aan de overkant van de baai in Calpe. De kustweg erheen is zeker de moeite waard met een aantal spectaculaire uitzichten.

Moraira ligt ongeveer 1 uur 15 minuten ten noorden van de A7 vanaf de luchthaven van Alicante en is dus vrij gemakkelijk te bereiken. Het is hetzelfde afstand of iets minder van de luchthaven van Valencia.



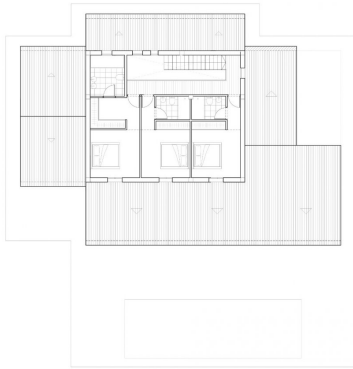


Superficie	Construida
Puerta Baja	148.35 m <sup>2</sup>
Viveros	23.84 m <sup>2</sup>
Puerta 1	77.07 m <sup>2</sup>
Puerta 2	77.07 m <sup>2</sup>
Terreno	147.05 m <sup>2</sup>
Puerta	45.03 m <sup>2</sup>
Puerta alta	45.03 m <sup>2</sup>
Puerta baja	97.05 m <sup>2</sup>
Puerta sótano	81.24 m <sup>2</sup>
Viveros	12.62 m <sup>2</sup>



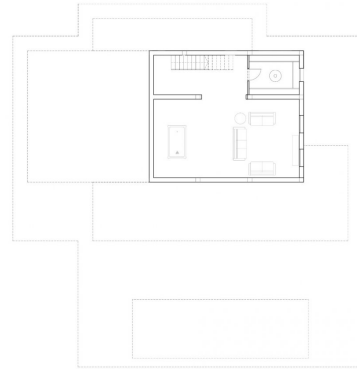
PLANTA BAJA  
1:100

Superficie	Construida
Puerta Baja	148.35 m <sup>2</sup>
Viveros	23.84 m <sup>2</sup>
Puerta 1	77.07 m <sup>2</sup>
Puerta 2	77.07 m <sup>2</sup>
Terreno	147.05 m <sup>2</sup>
Puerta	45.03 m <sup>2</sup>
Puerta alta	45.03 m <sup>2</sup>
Viveros	97.05 m <sup>2</sup>
Puerta sótano	81.24 m <sup>2</sup>
Viveros	12.62 m <sup>2</sup>

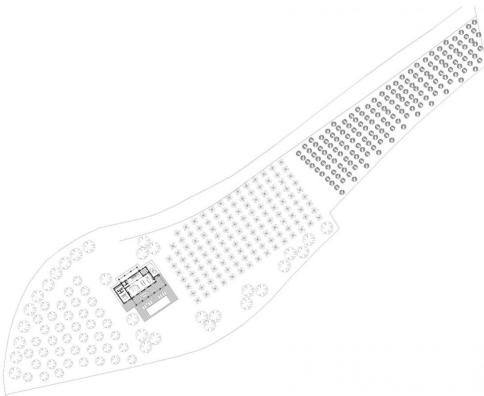


PLANTA ALTA  
1:100

Superficie	Construida
Puerta Baja	148.35 m <sup>2</sup>
Viveros	23.84 m <sup>2</sup>
Puerta 1	77.07 m <sup>2</sup>
Puerta 2	77.07 m <sup>2</sup>
Terreno	147.05 m <sup>2</sup>
Puerta	45.03 m <sup>2</sup>
Puerta alta	45.03 m <sup>2</sup>
Viveros	97.05 m <sup>2</sup>
Puerta sótano	81.24 m <sup>2</sup>
Viveros	12.62 m <sup>2</sup>



PLANTA SÓTANO  
1:100



EXPLANTERIO  
1:100