



!tipo_vivienda : Bungalow

!localidad : Hondon de las Nieves

!dormitorios : 3

!banos : 2

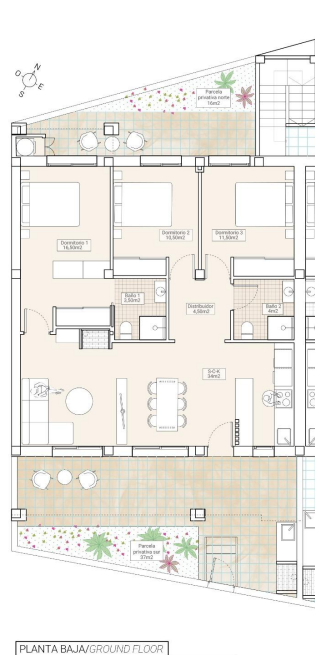
!piscina : Plusieurs

!jardin : Privé

!sup_vivienda : 101 m²

!sup_parcela : 54 m²





Tipología/Typology
 Vivienda unifamiliar adosada en
 planta baja / Duplex Villas

Dormitorios/Bedrooms 3
 Baños/Bathrooms 2



PLANTA BAJA/GROUND FLOOR

	Superficies útiles/ Useful surfaces
Salón-Comedor-Cocina/Living + Kitchen	34,00m ²
Entrada/Entrance	4,50m ²
Baño1/Bathroom 1	3,50m ²
Dormitorio 1/Bedroom 1	16,50m ²
Baño2/Bathroom 2	4,00m ²
Dormitorio 2/Bedroom 2	10,50m ²
Dormitorio 3/Bedroom 3	11,50m ²
Zona ajardinada norte/North Garden area	16,00m ²
Zona ajardinada sur/South Garden area	37,00m ²
Superficie útil total/Total useful surface	137,50m ²

VIVIENDA/HOUSE	
Superficie construida/vivienda/Built area	101,00m ²
Superficie útil total/Total useful surfaces	84,50m ²
Superficie jardines/Garden area	53,00m ²

01