



C&C INMOASESORES  
Servicios inmobiliarios

## 4 !bedroom Villa individuelle in Moraira\_Teulada

Ref: N6425

€1.695.000



**!tipo\_vivienda :** Villa individuelle

**!localidad :** Moraira\_Teulada

**!dormitorios :** 4

**!banos :** 4

**!piscina :** Privé

**!jardin :** Privé

**!vistas :** Vues sur la Mer

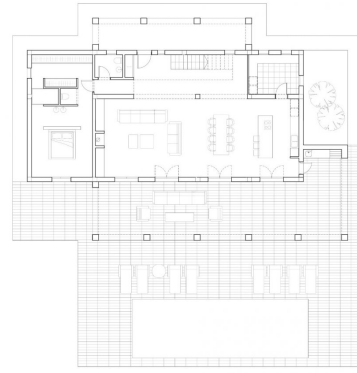
**!sup\_vivienda :** 346 m<sup>2</sup>

**!sup\_parcela :** 13000 m<sup>2</sup>



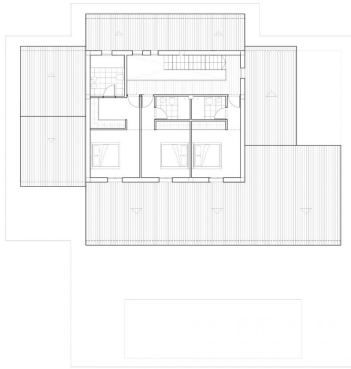


Superficie	Construida
Puerta Baja	148.35 m <sup>2</sup>
Vivienda	228.84 m <sup>2</sup>
Puerta 1	77.07 m <sup>2</sup>
Puerta 2	77.07 m <sup>2</sup>
Terrazo	147.05 m <sup>2</sup>
Puerta	45.03 m <sup>2</sup>
Puerta alta	45.03 m <sup>2</sup>
Puerta baja	45.03 m <sup>2</sup>
Vivienda	97.05 m <sup>2</sup>
Puerta Baja	81.24 m <sup>2</sup>
Vivienda	12.82 m <sup>2</sup>



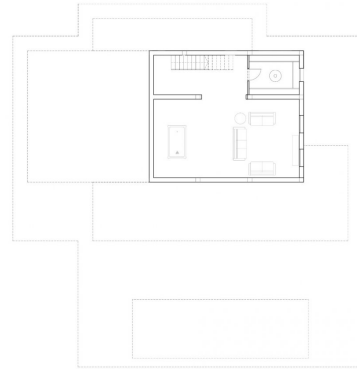
PLANTA BAJA  
1:100

Superficie	Construida
Puerta Baja	148.35 m <sup>2</sup>
Vivienda	228.84 m <sup>2</sup>
Puerta 1	77.07 m <sup>2</sup>
Puerta 2	77.07 m <sup>2</sup>
Terrazo	147.05 m <sup>2</sup>
Puerta	45.03 m <sup>2</sup>
Puerta alta	45.03 m <sup>2</sup>
Vivienda	97.05 m <sup>2</sup>
Puerta Baja	81.24 m <sup>2</sup>
Vivienda	12.82 m <sup>2</sup>

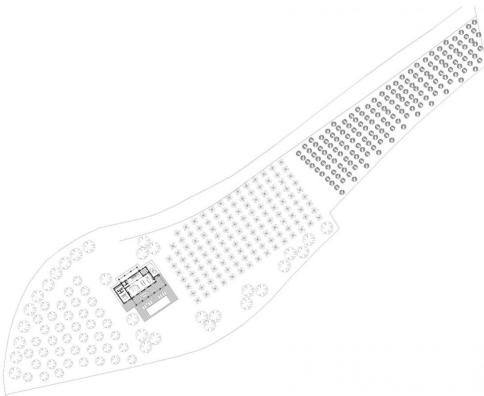


PLANTA ALTA  
1:100

Superficie	Construida
Puerta Baja	148.35 m <sup>2</sup>
Vivienda	228.84 m <sup>2</sup>
Puerta 1	77.07 m <sup>2</sup>
Puerta 2	77.07 m <sup>2</sup>
Terrazo	147.05 m <sup>2</sup>
Puerta	45.03 m <sup>2</sup>
Puerta alta	45.03 m <sup>2</sup>
Vivienda	97.05 m <sup>2</sup>
Puerta Baja	81.24 m <sup>2</sup>
Vivienda	12.82 m <sup>2</sup>



PLANTA SÓTANO  
1:100



EXPLANTERIO  
1:100