

!tipo_vivienda : Villa individuelle

!localidad : Hondon de las Nieves

!dormitorios : 3

!banos : 3

!piscina : Privé

!jardin : Privé

!sup_vivienda : 230 m²

!sup_parcela : 216 m²



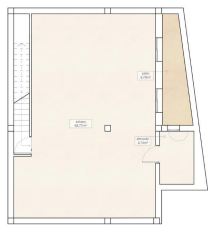




PLANTA PRIMERA (1.º FLOOR) Superficie construida (m²)	
Superficie construida (m²)	148,00
Superficie cubierta (m²)	148,00
Superficie útil (m²)	148,00
Superficie de fachada (m²)	148,00
Superficie de parcela (m²)	148,00
Superficie de parcela (m²)	148,00



PLANTA SEGUNDA (2.º FLOOR) Superficie construida (m²)	
Superficie construida (m²)	112,00
Superficie cubierta (m²)	112,00
Superficie útil (m²)	112,00
Superficie de fachada (m²)	112,00
Superficie de parcela (m²)	112,00
Superficie de parcela (m²)	112,00

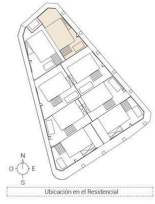
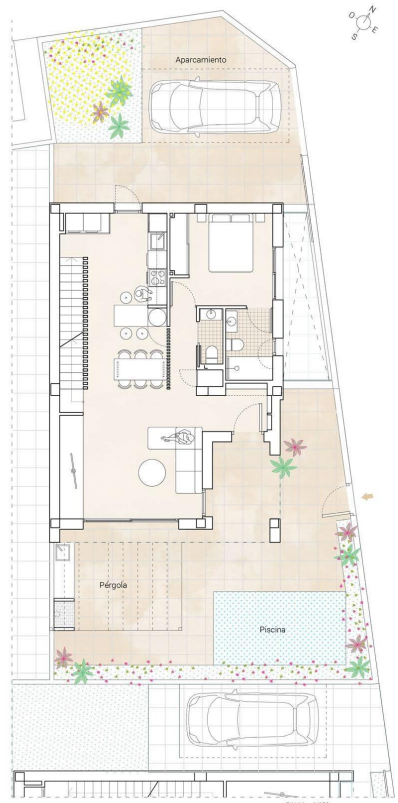


PLANTA TERCERA (3.º FLOOR) Superficie construida (m²)	
Superficie construida (m²)	148,00
Superficie cubierta (m²)	148,00
Superficie útil (m²)	148,00
Superficie de fachada (m²)	148,00
Superficie de parcela (m²)	148,00
Superficie de parcela (m²)	148,00



Ubicación en el Residencial

VIVIENDA/HOUSE	
01	TIPO 3
Superficie construida (m²)	148,00
Superficie cubierta (m²)	148,00
Superficie útil (m²)	148,00
Superficie de fachada (m²)	148,00
Superficie de parcela (m²)	148,00
Superficie de parcela (m²)	148,00



Ubicación en el Residencial

VIVIENDA/HOUSE	
01	TIPO 3
(a sustraer por nombre comercial)	
Tipología/Typology	
Vivienda unifamiliar aislada/ Duplex Villas	
Dormitorios/Bedrooms	3
Baños/Bathrooms	3