



C&C INMOASESORES
Servicios inmobiliarios

5 !bedroom Villa individuelle in Orihuela Costa

Ref: N6821

€970.000



!tipo_vivienda : Villa individuelle

!localidad : Orihuela Costa

!dormitorios : 5

!banos : 5

!piscina : Privé

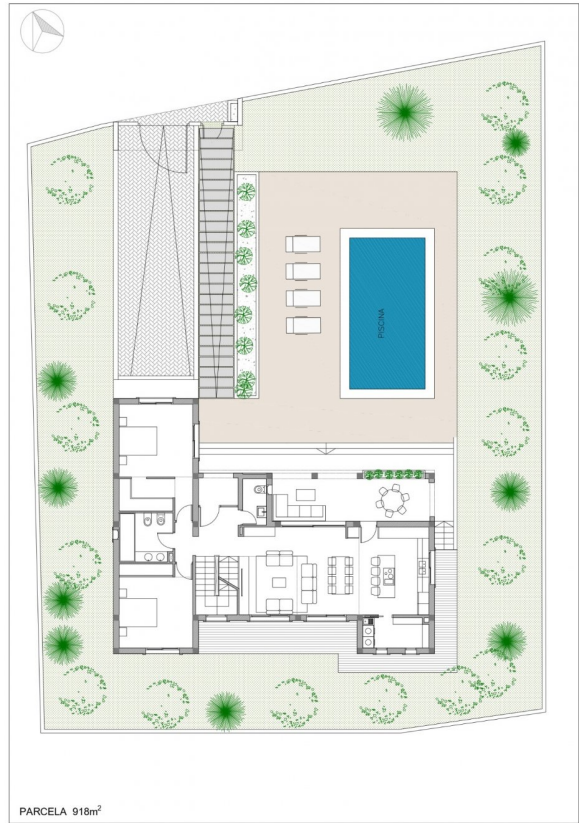
!jardin : Privé

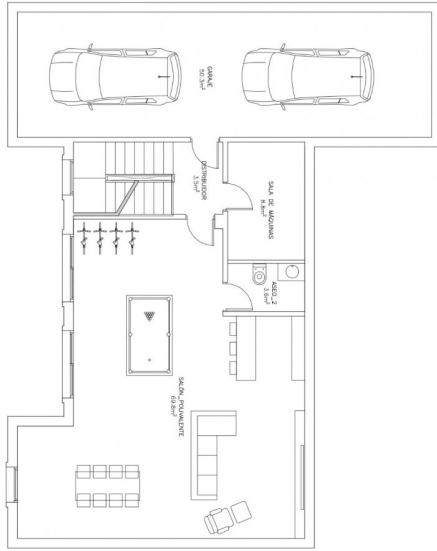
!parking : Garage

!sup_vivienda : 422 m²

!sup_parcela : 918 m²

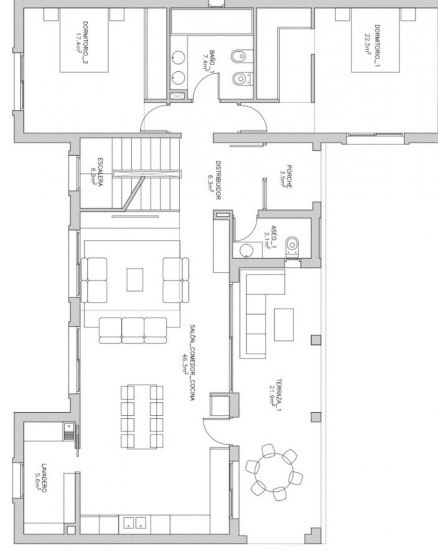






CUADRO DE SUPERFICIES TOTALES

PLANTA SOTANO		PLANTA SOTANO		PLANTA SOTANO	
DORMITORIO_1	22.5m ²	DORMITORIO_3	15.1m ²	GARAJE	50.3m ²
BAÑO_1	7.4m ²	BAÑO_3	5.8m ²	DISTRIBUIDOR	3.5m ²
DORMITORIO_2	17.4m ²	VESTIDOR	5.5m ²	SALA DE MAQUINAS	8.8m ²
DISTRIBUIDOR	6.3m ²	DISTRIBUIDOR	14.8m ²	ASEO_2	3.0m ²
ASEO_1	3.1m ²	DORMITORIO_4	13.9m ²	SALA POLIVALENTE	69.8m ²
SALON_COMEDOR_COCHINA	46.3m ²	DORMITORIO_5	13.4m ²		
ESCALERA	6.9m ²	BAÑO_4	14.1m ²		
LAUNDERO	3.6m ²	TERRAZA_1	31.3m ²		
PORCHE	3.5m ²				
TERRAZA_1	21.9m ²				
SUP. ÚTIL INTERIOR	115.5m ²	SUP. ÚTIL INTERIOR	82.4m ²	SUP. ÚTIL INTERIOR	85.7m ²
SUP. ÚTIL EXTERIOR	23.4m ²	SUP. ÚTIL EXTERIOR	51.3m ²	SUP. ÚTIL GARAJE	50.3m ²
SUP. ÚTIL INTERIOR TOTAL 283.6m ²		SUP. ÚTIL EXTERIOR TOTAL 76.7m ²		SUP. GARAJE 50.3m ²	
		SUP. GARAJE 50.3m ²		SUPERFICIE PARCELA 218.0m ²	
		SUPERFICIE PARCELA 218.0m ²		SUPERFICIE CONSTR. TOTAL 422.46m ²	



CUADRO DE SUPERFICIES TOTALES

PLANTA BALAJE		PLANTA BALAJE		PLANTA BALAJE	
DORMITORIO_1	22.5m ²	DORMITORIO_3	15.1m ²	GARAJE	50.3m ²
BAÑO_1	7.4m ²	BAÑO_3	5.8m ²	DISTRIBUIDOR	3.5m ²
DORMITORIO_2	17.4m ²	VESTIDOR	5.5m ²	SALA DE MAQUINAS	8.8m ²
DISTRIBUIDOR	6.3m ²	DISTRIBUIDOR	14.8m ²	ASEO_2	3.0m ²
ASEO_1	3.1m ²	DORMITORIO_4	13.9m ²	SALA POLIVALENTE	69.8m ²
SALON_COMEDOR_COCHINA	46.3m ²	DORMITORIO_5	13.4m ²		
ESCALERA	6.9m ²	BAÑO_4	14.1m ²		
LAUNDERO	3.6m ²	TERRAZA_1	31.3m ²		
PORCHE	3.5m ²				
TERRAZA_1	21.9m ²				
SUP. ÚTIL INTERIOR	115.5m ²	SUP. ÚTIL INTERIOR	82.4m ²	SUP. ÚTIL INTERIOR	85.7m ²
SUP. ÚTIL EXTERIOR	23.4m ²	SUP. ÚTIL EXTERIOR	51.3m ²	SUP. ÚTIL GARAJE	50.3m ²
SUP. ÚTIL INTERIOR TOTAL 283.6m ²		SUP. ÚTIL EXTERIOR TOTAL 76.7m ²		SUP. GARAJE 50.3m ²	
		SUP. GARAJE 50.3m ²		SUPERFICIE PARCELA 218.0m ²	
		SUPERFICIE PARCELA 218.0m ²		SUPERFICIE CONSTR. TOTAL 422.46m ²	