



Tipo de vivienda : Chalet independiente

Localidad : DENIA

Dormitorios : 3

Baños : 3

Piscina : Privada

Jardín : Privado

Parking : Parking comunitario

Vivienda : 224 m²

Superficie parcela : 716 m²

✓ Pre-aire acondicionado

Exclusivas Villas Modernas en Dénia - Lujo Contemporáneo Cerca de la Playa

Elegantes Villas con Piscina Privada y Encanto Mediterráneo

Descubra estas exclusivas villas modernas en Dénia, diseñadas para ofrecer confort, estilo y funcionalidad en una ubicación privilegiada. Con una arquitectura contemporánea, elegantes detalles en piedra natural y grandes ventanales, estas viviendas están bañadas por la luz natural, creando espacios luminosos y acogedores. El jardín privado y la piscina proporcionan el entorno perfecto para disfrutar del estilo de vida mediterráneo durante todo el año.

Amplia distribución y diseño de alta calidad

Estas villas están cuidadosamente distribuidas en dos niveles:

Planta baja: Dos amplios dormitorios con baños en suite, un aseo de invitados, un lavadero y un trastero para mayor comodidad.

Primera planta: Un lujoso dormitorio principal con baño en suite y terraza privada, que ofrece vistas panorámicas abiertas.

Ubicación privilegiada - A poca distancia de la playa y del centro de la ciudad

Situada en una zona tranquila pero bien comunicada, esta villa es ideal como residencia permanente o como oportunidad de inversión. La playa está a sólo 900 metros de distancia, lo que le permite tomar un refrescante baño o disfrutar de un relajante paseo por la orilla en cuestión de minutos. El centro de la ciudad está a sólo 1 km, donde encontrará tiendas, mercados, restaurantes y servicios esenciales.

Excelente conectividad y servicios cercanos

Dénia es una vibrante ciudad costera de la Costa Blanca, conocida por su encantador casco antiguo, su hermoso puerto deportivo y su excelente gastronomía. Esta villa disfruta de una conectividad excepcional con puntos de interés clave:

Centro de Dénia - 1 km (10 minutos a pie)

Playa de Dénia - 900 m (10 minutos a pie)

Puerto Deportivo de Dénia - 2 km (5 minutos en coche)

La Sella Golf Resort - 8 km (12 minutos en coche)

Aeropuerto de Alicante - 104 km (1 hora en coche)

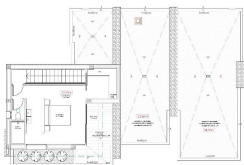
Aeropuerto de Valencia - 110 km (1 hora 15 minutos en coche)

La propiedad también está bien comunicada por transporte público, con paradas de autobús y tranvía cercanas, así como rápido acceso a las autopistas AP-7 y N-332.

Su hogar perfecto en la Costa Blanca

Este impresionante chalet de obra nueva se encuentra actualmente en construcción, ofreciéndole la oportunidad de asegurarse una vivienda moderna y de alta calidad en una de las zonas más solicitadas de Dénia.





PLANTA ALTA

AREA CONSTR.	120,00 m ²
AREA TOTAL	150,00 m ²
AREA VERDE	30,00 m ²
AREA TOTAL	150,00 m ²



PLANTA BAJA

AREA CONSTR.	120,00 m ²
AREA TOTAL	150,00 m ²
AREA VERDE	30,00 m ²
AREA TOTAL	150,00 m ²