

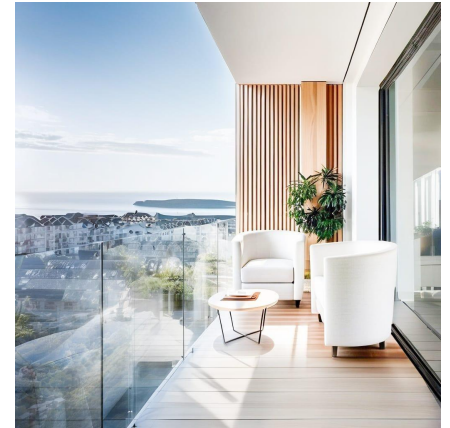


**C&C INMOASESORES**  
Servicios inmobiliarios

# Apartamento de 1 dormitorio en Torrevieja

Ref: N8432

**€239.000**



**Tipo de vivienda :** Apartamento

**Piscina :** Comunitaria

**Vivienda :** 61 m<sup>2</sup>

**Localidad :** Torrevieja

**Parking :** Parking Privado

**Dormitorios :** 1

**Baños :** 1

✓ Ascensor

✓ Pre-aire acondicionado

Modernos Apartamentos a 250m de la Playa del Cura en Torrevieja

Nueva promoción en ubicación privilegiada

Este edificio de apartamentos de nueva construcción está situado a sólo 250 metros de la famosa playa de El Cura en Torrevieja, ofreciendo a los residentes un fácil acceso a una de las playas más populares de la zona. El edificio consta de 17 unidades, con apartamentos de 1 y 2 dormitorios, cada uno con 1 o 2 baños. Además, hay áticos disponibles con solárium privado e impresionantes vistas al mar, perfectos para disfrutar del estilo de vida mediterráneo.

Servicios de primera para relajarse

Los residentes pueden disfrutar de la piscina comunitaria y el solarium de la azotea, ideales para relajarse tras un día de playa. El edificio también ofrece plazas de aparcamiento subterráneo opcionales y trasteros, disponibles por un coste adicional, proporcionando mayor comodidad y seguridad a los residentes.

La vibrante vida de Torrevieja

Torrevieja es una animada ciudad conocida por sus actividades culturales y recreativas durante todo el año, por lo que es un gran destino tanto para los residentes permanentes como para los turistas. Con un clima suave y más de 300 días de sol al año, la zona es perfecta para aquellos que disfrutan de las actividades al aire libre y la vida en la playa.

Ubicación ideal con fácil acceso a puntos de interés

Esta propiedad está idealmente situada cerca de todos los servicios esenciales, incluyendo supermercados, restaurantes y lugares de ocio. Los principales puntos de interés son fácilmente accesibles:

El aeropuerto de Alicante está a sólo 45 km.

Varios campos de golf a 7-10 km.

El Centro Comercial Zenia Boulevard está a sólo 8 km.

El puerto de Torrevieja está a sólo 2 km del edificio.



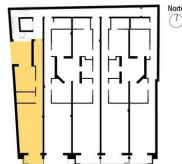
info@cycinmoasores.es al mar en una zona vibrante y [www.cycinmoasores.es](http://www.cycinmoasores.es) que necesita a poca distancia.

+34 955 067 334



**1ºA**

SUPERFICIE DE VIVIENDA	
SUPERFICIE CONSTRUIDA	53,70 m <sup>2</sup>
P.P. DE ZONAS COMUNES	10,62 m <sup>2</sup>
SUPERFICIE TOTAL	64,32 m <sup>2</sup>



Nota



Representación gráfica sin valor contractual sujeta a posibles cambios derivados del proyecto de ejecución y en cualquier caso será sustituido por el definitivo en el momento de la firma de la compra-venta. La propiedad se reserva los derechos a llevar a cabo modificaciones por motivos técnicos y cumpliendo la normativa vigente.