

**Tipo de vivienda :** Chalet independiente

**Localidad :** Hondon de las Nieves

**Dormitorios :** 3

**Baños :** 3

**Piscina :** Privada

**Jardín :** Privado

**Vivienda :** 230 m<sup>2</sup>

**Superficie parcela :** 216 m<sup>2</sup>

✓ Solarium

✓ Pre-aire acondicionado

## VILLA DE OBRA NUEVA EN HONDON DE LAS NIEVES

Moderna villa de obra nueva en Hondon de las Nieves.

Villas compuestas en dos plantas y sótano con patio inglés, dispone de 3 dormitorios, 3 baños, aseo de invitados, cocina americana con el salón, armarios empotrados, terraza y solarium privado.

Las amplias parcelas disponen de jardín privado con piscina, zona de barbacoa y posibilidad de añadir una plaza de aparcamiento.

Hondón de las Nieves es un municipio de la Comunidad Valenciana, España. Está situado en el suroeste de la provincia de Alicante, en la comarca del Vinalopó Medio.

Las playas y el aeropuerto de Alicante están muy cerca, a sólo 30 minutos en coche.







PLANTA PRIMERA (1/100)	
Superficie construida	114,00 m <sup>2</sup>
Superficie cubierta	114,00 m <sup>2</sup>
Superficie útil	114,00 m <sup>2</sup>
Superficie de fachada	114,00 m <sup>2</sup>
Superficie de parcela	114,00 m <sup>2</sup>



PLANTA SEGUNDA (1/100)	
Superficie construida	114,00 m <sup>2</sup>
Superficie cubierta	114,00 m <sup>2</sup>
Superficie útil	114,00 m <sup>2</sup>
Superficie de fachada	114,00 m <sup>2</sup>
Superficie de parcela	114,00 m <sup>2</sup>



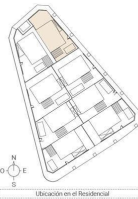
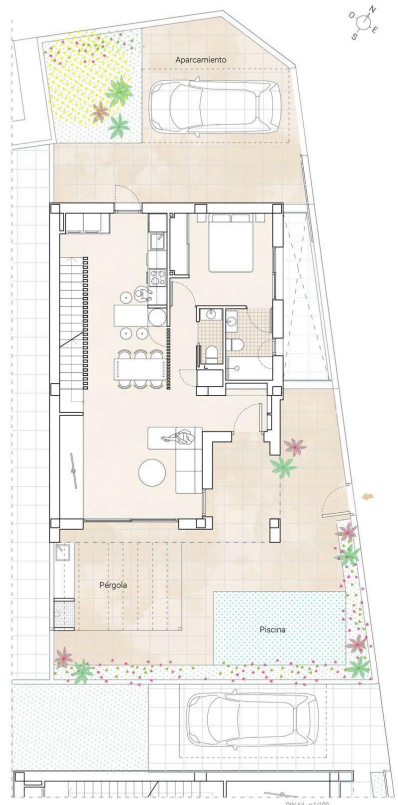
PLANTA TERCERA (1/100)	
Superficie construida	114,00 m <sup>2</sup>
Superficie cubierta	114,00 m <sup>2</sup>
Superficie útil	114,00 m <sup>2</sup>
Superficie de fachada	114,00 m <sup>2</sup>
Superficie de parcela	114,00 m <sup>2</sup>



Ubicación en el Residencial

VIVIENDA / HOUSE	
01	TIPO 3
Superficie construida	336,00 m <sup>2</sup>
Superficie cubierta	336,00 m <sup>2</sup>
Superficie útil	336,00 m <sup>2</sup>
Superficie de fachada	336,00 m <sup>2</sup>
Superficie de parcela	336,00 m <sup>2</sup>

TIPO 3	
Tipología / Typology	Vivienda unifamiliar aislada / Duplex Villas
Dormitorios / Bedrooms	3
Baños / Bathrooms	3



Ubicación en el Residencial

VIVIENDA / HOUSE	
01	TIPO 3
(a sustituir por nombre comercial)	

Tipología / Typology  
Vivienda unifamiliar aislada / Duplex Villas

Dormitorios / Bedrooms	3
Baños / Bathrooms	3

DV-04 - #1/100