

**Tipo de vivienda :** Chalet independiente

**Localidad :** Daya Nueva

**Dormitorios :** 3

**Baños :** 2

**Piscina :** Privada

**Jardín :** Privado

**Vivienda :** 96 m<sup>2</sup>

**Superficie parcela :** 160 m<sup>2</sup>

✓ Pre-aire acondicionado

## PAREADOS DE OBRA NUEVA EN DAYA NUEVA

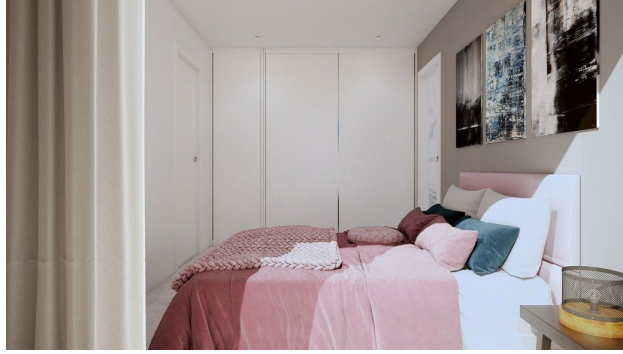
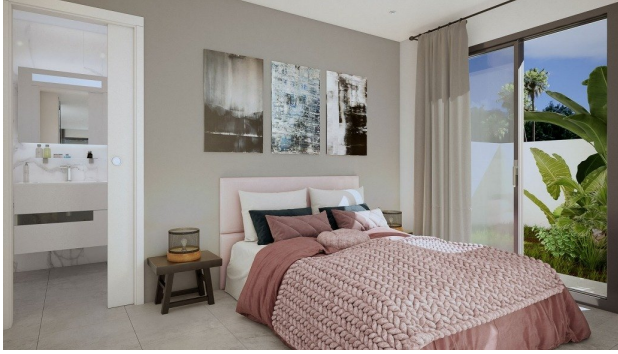
Pareados de nueva construcción en la parte nueva de Daya Nueva. A pocos minutos a pie del centro de la ciudad.

Viviendas tiene 3 dormitorios, 2 baños, jardín privado con la piscina, comedor - sala de estar con cocina abierta, dormitorio con armarios empotrados, baño en suite en la planta baja y en el primer piso 2 dormitorios, armarios empotrados y baño.

Nueva Daya es la mezcla perfecta entre un estilo de vida rural relajante y confortable y las vibrantes zonas costeras de la Costa Blanca.

Nueva zona residencial tranquila, a unos 10 minutos de la playa de La Marina del Pinet y Guardamar del Segura. Fácil acceso a la autopista A-70 y a unos 25 minutos del aeropuerto internacional de Alicante.





Planta baja



SUPERFICIES CONSTRUIDAS POR UNIDAD	
PLANTA BAJA (CON VESTIBULO)	86,41 m <sup>2</sup>
SUB. VESTIBULO	86,41 m <sup>2</sup>
TOTAL PLANTA BAJA	86,41 m <sup>2</sup>
PLANTA / CUBIERTA	37,20 m <sup>2</sup>
TOTAL PLANTA 1	37,20 m <sup>2</sup>
TOTAL POR CONSTRUCCION	123,61 m <sup>2</sup>

Planta 1



Planta cubierta

