



Tipo de vivienda : Chalet independiente

Localidad : Orihuela Costa

Dormitorios : 5

Baños : 5

Piscina : Privada

Jardín : Privado

Parking : Garaje

Vivienda : 422 m²

Superficie parcela : 918 m²

✓ Solarium

✓ Pre-aire acondicionado

✓ Jacuzzi

VILLA DE LUJO DE OBRA NUEVA EN PUNTA PRIMA

Exclusiva villa de nueva construcción en la prestigiosa y tranquila urbanización de Punta Prima, Orihuela Costa. Villa situada a 7 minutos a pie de la playa de Punta Prima.

Con una superficie construida de 422m² y una parcela de 918m², villa dispone de 5 dormitorios, 5 baños, un gran salón-cocina-comedor, un lavadero independiente, 2 terrazas en planta baja y primera planta, una gran zona polivalente en el semisótano, un garaje para dos coches y piscina privada.

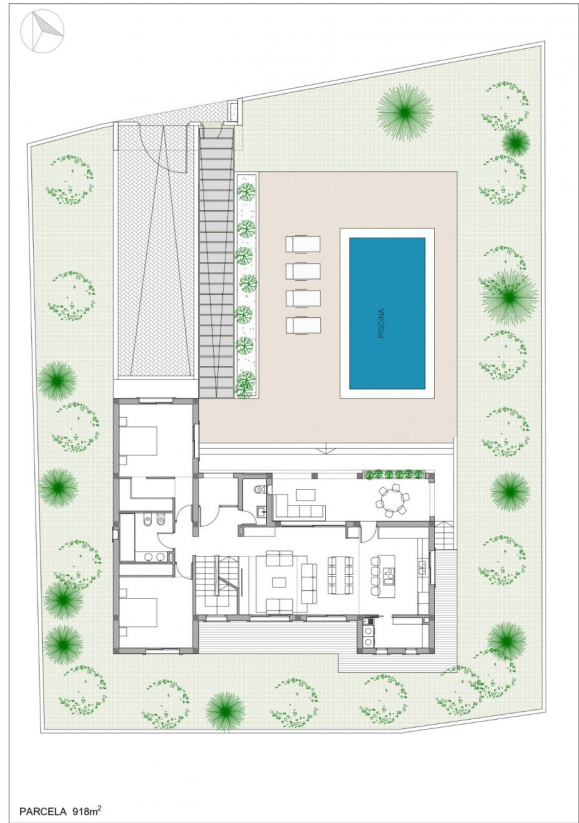
Está en construcción al 50%, se puede vender en construcción o completamente terminado. El precio final puede variar en función del nivel de acabados.

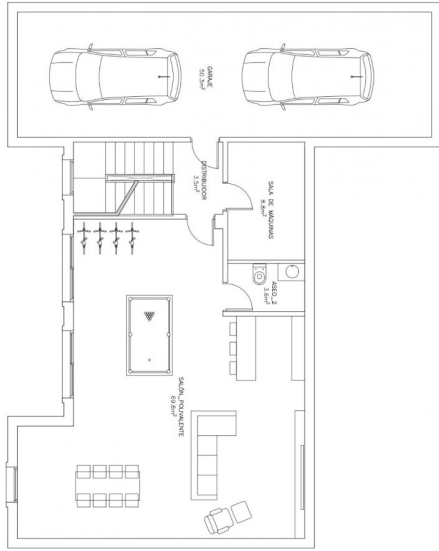
En los alrededores encontrará una amplia gama de agradables restaurantes, cafeterías, supermercados, farmacias y todas las comodidades que pueda necesitar.

Punta Prima, situada a tan sólo 5 km de Torrevieja, se caracteriza por sus buenas infraestructuras de comunicación y sanitarias, la cercanía al aeropuerto de Alicante, y la cantidad de servicios abiertos durante todo el año.

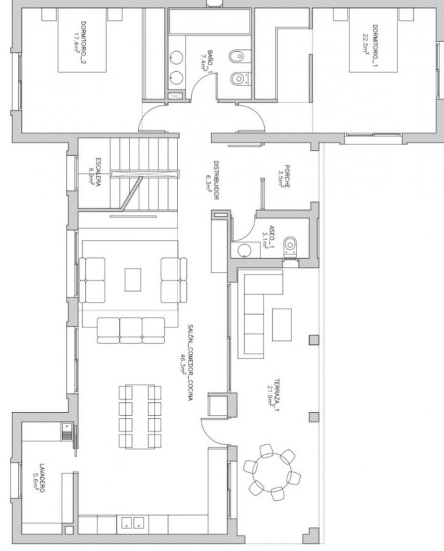
A tan sólo 10 km podemos encontrar los campos de golf de Villamartín, Campoamor, Las Ramblas, Las Colinas y Lo Romero, así como los centros comerciales de La Zenia y Habaneras.







CUADRO DE SUPERFICIES TOTALES			
PLANTA SOTANO	DORMITORIO_1	22.5m ²	
	BAÑO_1	7.4m ²	
	DORMITORIO_2	17.4m ²	
	DISTRIBUIDOR	8.3m ²	
	ASEO_1	3.1m ²	
	SALON_COMEDOR_COCHINA	46.3m ²	
	ESCALERA	6.9m ²	
	LAUNDERO	3.6m ²	
	PORCHE	3.5m ²	
	TERRAZA_1	21.9m ²	
SUP. ÚTIL INTERIOR	115.5m ²		
SUP. ÚTIL EXTERIOR	23.4m ²		
SUP. ÚTIL INTERIOR TOTAL		283.6m ²	
SUP. ÚTIL EXTERIOR TOTAL		76.7m ²	
SUP. GARAJE		50.3m ²	
SUPERFICIE PARCELA		919.0m ²	
SUPERFICIE CONSTR. TOTAL		422.46m ²	



CUADRO DE SUPERFICIES TOTALES			
PLANTA BALAJ	DORMITORIO_1	22.5m ²	
	BAÑO_1	7.4m ²	
	DORMITORIO_2	17.4m ²	
	DISTRIBUIDOR	8.3m ²	
	ASEO_1	3.1m ²	
	SALON_COMEDOR_COCHINA	46.3m ²	
	ESCALERA	6.9m ²	
	LAUNDERO	3.6m ²	
	PORCHE	3.5m ²	
	TERRAZA_1	21.9m ²	
SUP. ÚTIL INTERIOR	115.5m ²		
SUP. ÚTIL EXTERIOR	23.4m ²		
SUP. ÚTIL INTERIOR TOTAL		283.6m ²	
SUP. ÚTIL EXTERIOR TOTAL		76.7m ²	
SUP. GARAJE		50.3m ²	
SUPERFICIE PARCELA		919.0m ²	
SUPERFICIE CONSTR. TOTAL		422.46m ²	