



**Tipo de vivienda :** Bungalow

**Piscina :** Privada

**Vivienda :**

87 m<sup>2</sup>

**Localidad :** San Pedro del Pinatar

**Dormitorios :** 3

**Baños :** 2

✓ Pre-aire acondicionado

## BUNGALOWS DE OBRA NUEVA EN SAN PEDRO DEL PINATAR

Nuevo complejo residencial de bungalows de 3 dormitorios en San Pedro del Pinatar.

Los bungalows de planta baja disponen de terraza con piscina privada. Los bungalows de la planta alta tienen un amplio solarium con piscina privada.

Todos los bungalows disponen de plaza de garaje.

La ubicación privilegiada de San Pedro del Pinatar en el Mar Menor y la costa mediterránea atrae a aquellos con un interés en la navegación y los deportes acuáticos, proporcionando amarres en el puerto deportivo y clubes náuticos, mientras que las playas y los baños de barro naturales atraen a aquellos que buscan sol seguro, mar y arena.

San Pedro del Pinatar tiene una comunidad establecida y ofrece una excelente gama de actividades, incluyendo piscina cubierta e instalaciones deportivas, así como un programa de actividades sociales durante todo el año por el agradable clima invernal. Los beneficios de los baños de barro, típicos de la región, o las tranquilas aguas del Mar Menor, han favorecido el crecimiento de Lo Pagán, que actualmente cuenta con todo tipo de comodidades. Además, cuenta con una excelente ubicación, a tan sólo 5 minutos del Centro Comercial Dos Mares.

El aeropuerto de Murcia/Corvera se encuentra a 30 minutos y el de Alicante a una hora en coche.



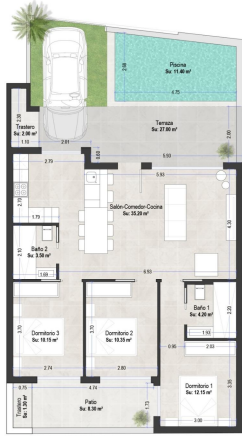


tabla de superficies

PLANTA	USO	S. CONST.
Planta Baja	Vivienda	87.11 m <sup>2</sup>
	Terraza	27.00 m <sup>2</sup>
	Trastero	3.30 m <sup>2</sup>
	Planta	11.40 m <sup>2</sup>
	Patio	8.30 m <sup>2</sup>
		<b>137.11 m<sup>2</sup></b>

situación parcela

