



C&C INMOASESORES
Servicios inmobiliarios

3 Schlafzimmer Freistehende Villa in Hondon de las Nieves

Ref: N7307

€352.500



Inmobilienart : Freistehende Villa

Schwimmbad : Privat

Bau Fläche : 230 m²

Wohnort : Hondon de las Nieves

Garten : Privat

Grundstücksgröße : 216 m²

Schlafzimmer : 3

Badezimmer : 3

✓ Solarium

✓ Vorklimatisierung

NEU GEBAUTE VILLEN IN HONDON DE LAS NIEVES

Moderne Neubauvillen in Hondon de las Nieves.

Villen über zwei Etagen und Keller mit englischen Innenhof zusammengesetzt, verfügt über 3 Schlafzimmer, 3 Bäder, Gäste-WC, offene Küche mit dem Wohnbereich, Einbauschränke, Terrasse und private Solarium.

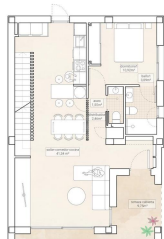
Die großzügigen Grundstücke verfügen über einen privaten Garten mit Swimmingpool, einen Grillplatz und die Möglichkeit, einen Parkplatz hinzuzufügen.

Hondón de las Nieves ist eine Stadt in der Valencianischen Gemeinschaft, Spanien. Sie befindet sich im Südwesten der Provinz Alicante, in der Region Vinalopó Medio.

Die Strände und der Flughafen von Alicante sind nur 30 Autominuten entfernt.







PLANTA PRIMERA (1.º FLOOR) Superficie construida (m²)	
Superficie construida (m²)	146,00
Superficie cubierta (m²)	146,00
Superficie útil (m²)	146,00
Superficie de fachada (m²)	146,00
Superficie de planta (m²)	146,00
Superficie de parcela (m²)	146,00



PLANTA SEGUNDA (2.º FLOOR) Superficie construida (m²)	
Superficie construida (m²)	146,00
Superficie cubierta (m²)	146,00
Superficie útil (m²)	146,00
Superficie de fachada (m²)	146,00
Superficie de planta (m²)	146,00
Superficie de parcela (m²)	146,00

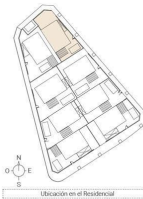
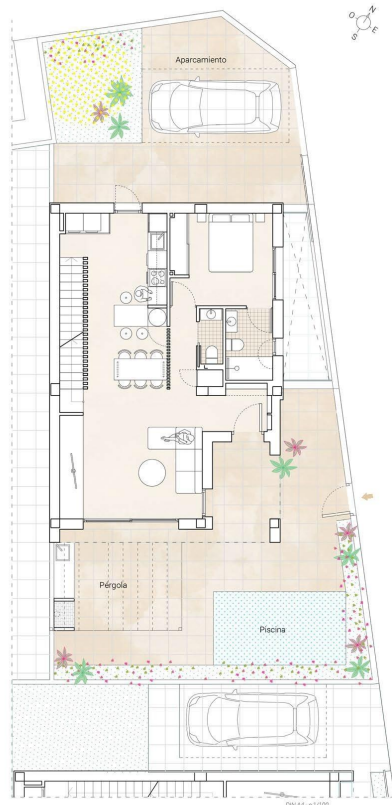


PLANTA TERCERA (3.º FLOOR) Superficie construida (m²)	
Superficie construida (m²)	146,00
Superficie cubierta (m²)	146,00
Superficie útil (m²)	146,00
Superficie de fachada (m²)	146,00
Superficie de planta (m²)	146,00
Superficie de parcela (m²)	146,00



Ubicación en el Residencial

VIVIENDA/HOUSE	
01	TIPO 3
Superficie construida (m²)	146,00
Superficie cubierta (m²)	146,00
Superficie útil (m²)	146,00
Superficie de fachada (m²)	146,00
Superficie de planta (m²)	146,00
Superficie de parcela (m²)	146,00



Ubicación en el Residencial

VIVIENDA/HOUSE	
01	TIPO 3
(a sustraer por nombre comercial)	
Tipología/Typology	
Vivienda unifamiliar aislada/ Duplex Villas	
Dormitorios/Bedrooms	3
Baños/Bathrooms	3