



**Inmobilienart :** Freistehende Villa

**Schwimmbad :** Privat

**Bau Fläche :** 178 m<sup>2</sup>

**Wohnort :** L'alfas Del Pi

**Garten :** Privat

**Grundstücksgröße :** 390 m<sup>2</sup>

**Schlafzimmer :** 4

**Badezimmer :** 3

✓ Vorklimatisierung

## NEU GEBAUTE DOPPELHAUSHÄLFTEN IN ALFAZ DEL PI

Neubau von 2 Doppelhaushälften in Alfaz del Pi.

Gelegen in einer ruhigen und friedlichen Umgebung in der Nähe des charmanten Dorfes Alfaz del Pi und mit herrlichem Blick auf die Bucht von Altea.

Villa mit 4 geräumigen Schlafzimmern, offene Küche mit geräumigem Wohnzimmer, Einbauschränke, Terrasse, privater Garten mit dem Pool, Garage im Keller, Abstellraum.

Diese Häuser sind so konzipiert, dass sie Ihrem Lebensstil entsprechen.

Hier können Sie jeden Aspekt nach Ihrem Geschmack und Ihren Bedürfnissen gestalten. Mit unserer breiten Palette an Optionen sind die Möglichkeiten endlos. Haben Sie schon immer von einem geräumigen Keller mit einem separaten Eingang geträumt? Wir machen ihn wahr! Sie bevorzugen eine Garage, um Ihr Fahrzeug sicher unterzubringen? Auch das ist möglich! Außerdem können Sie die Materialien und die Ausstattung wählen, ein Solarium bauen und vieles mehr.

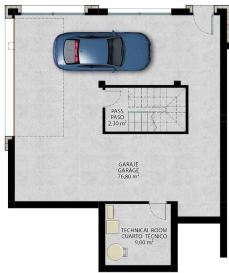
Strategisch günstig gelegen, nur 5 Minuten von der norwegischen Schule und 7 Minuten vom malerischen Strand von Albir entfernt, bieten diese modernen Häuser das Beste aus beiden Welten: Komfort und Ruhe.





VIVIENDA 1  
PLANTA 0

PLANTA SÓTANO		BASEMENT	
INDIC	2,00	INDIC	2,00
CANAL	4,00	CANAL	4,00
CANAL TÉCNICO	3,00	CANAL TÉCNICO	3,00
INDIC	30,00	INDIC	30,00
TOTAL SUPERFICIE CONSTRUIDA (M <sup>2</sup> )	39,00	TOTAL SUPERFICIE CONSTRUIDA (M <sup>2</sup> )	39,00
GERANCHA	39,00	GERANCHA	39,00
TOTAL CONSTRUIDA	39,00	TOTAL CONSTRUIDA	39,00



VIVIENDA 1  
PLANTA 0

GROUND FLOOR		PLANTA 0	
INDIC SUPERFICIE	4,00	INDIC SUPERFICIE	4,00
CANAL	4,00	CANAL	4,00
CANAL TÉCNICO	3,00	CANAL TÉCNICO	3,00
INDIC	30,00	INDIC	30,00
TOTAL SUPERFICIE CONSTRUIDA (M <sup>2</sup> )	39,00	TOTAL SUPERFICIE CONSTRUIDA (M <sup>2</sup> )	39,00
GERANCHA	39,00	GERANCHA	39,00
TOTAL CONSTRUIDA	39,00	TOTAL CONSTRUIDA	39,00

